

FAT FLOOR

Le film FatFloor a été conçu pour une durée de marquage à moyen ou long terme. FatFloor s'applique presque sur toutes surfaces, livré sans adhésif au verso et se pose directement sur la surface. L'impression se fait au dos du film et en deux étapes. Dans un premier temps, le motif est imprimé à l'envers et dans un second temps, une couche blanche est déposée. FatFloor peut également être facilement fixé au sol à l'aide d'un ruban adhésif double face (CarpetTape). FatFloor est très résistant à l'usure, car l'impression se fait au verso et il n'y a donc pas d'usure des couleurs.

Durabilité

La durabilité de FatFloor dépend de la qualité de pose, particulièrement du sol et de ses contraintes mécaniques. Sur la base de notre expérience nous recommandons une utilisation de 3 ans maximum.

Procédure d'impression

Encres UV, solvant, eco solvant et latex (sauf 300 and 500 series)

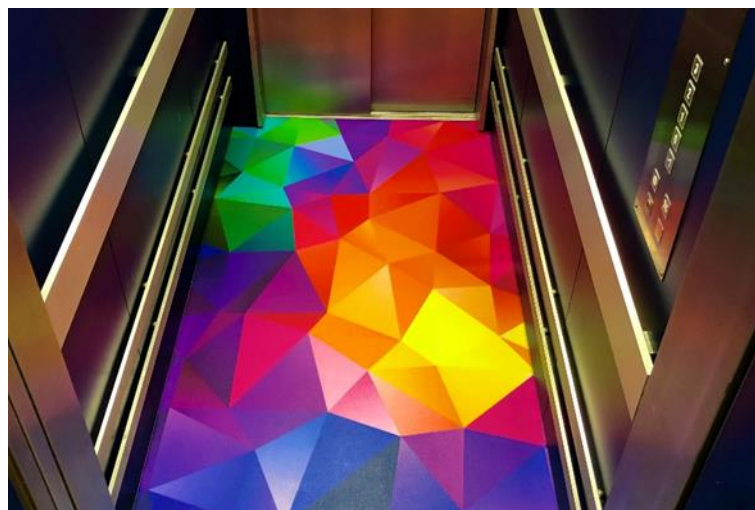
FatFloor est imprimable sur latex uniquement sur les machines XXL. Les petites séries s 300 et 500 ne peuvent pas être utilisées pour l'impression. L'impression de l'image se fait en miroir, puis imprimez une autre couche de blanc.

Stockage

La durabilité est de 12 mois à compter de la date de livraison. Température de +15°C à +24°C et humidité de l'air comprise entre 40% et 65%

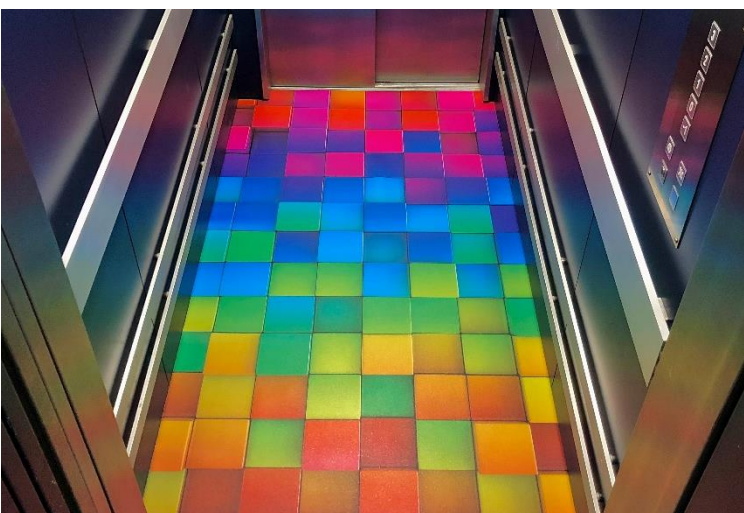
Recyclage

Recommandé pour éliminer les déchets industriels.



Garantie

Les produits de Continental Gratrix sont garantis sans défaut matériel ou de fabrication au moment de l'envoi et sont conformes aux spécifications du cahier des spécifications techniques. Continental Gratrix remplacera tout matériel non conforme à nos spécifications de produit ou enverra un remboursement à hauteur du prix du matériel. La responsabilité de Continental Gratrix n'est en aucun cas engagée pour tout dommage direct, indirect ou consécutif, y compris touchant la force de travail ou du matériel non fabriqué par Continental Gratrix. L'utilisateur a l'entière responsabilité de déterminer si ce produit est adapté à un usage spécifique. Aucune démarche ou garantie n'est donnée concernant la conformité et la pertinence de ce produit pour une application spécifique.



Exemples d'applications

- Entrées
- Concessionnaires auto, salles d'exposition
- Musées, événements et autres manifestations culturelles
- Tapis de fond pour chaises de bureau
- Housse de protection d'essai dans les magasins de meubles
- Sous-main

Fonction & Avantages

- Pose et démontage simple
- Très robuste
- Antidérapant

Données techniques

FatFloor

Format	Laize: 1.37 m Longueur: 15.00 m	
Matériau	Film de vinyle claire et antidérapant sans ou avec colle (FatFloor Glue)	1300 μ +/- 10 μ
Certificat	Antidérapant surfache	R9
L'agglutination	Température minimum d'application	+10°C / +50°F

Résistance chimique

Eau	E	Diesel / Essence sans plomb	E
10% Eau salée	E	Fluide hydraulique	E
Javellisants	E	50% Anti-gel	E
Trichloroéthylène	NE	Butanol	NE
25% Acide sulfurique	I	Essences minérales	E
1% Hydroxide de sodium	E	99% IPA	E

E = Recommandé pour immersion temporaire
 NR = Non recommandé
 I = Exposition sporadique